



义务教育教科书

地理图册

DILI TUCE

八年级 下册



中国地图出版社

义务教育教科书

地理图册

八年级 下册



中国地图出版社

主 编 田 忠 高俊昌
副 主 编 孙冬冬 覃燕飞
编写人员 李 亮 博 涛 马宝艳 李红梅

责任编辑 孙冬冬
编 辑 李红梅
制 图 毛玉洁 李 晖
晕 渲 吴劲松
封面设计 徐海燕
审 校 尹 鹄 许丛华
复 审 胡志刚
审 订 马宝艳

目 录 MULU

序 图	中国地形·····	2
	中国行政区划·····	4
<hr/>		
第五章	中国的地理差异·····	6
<hr/>		
第六章	北方地区·····	10
第一节	自然特征与农业·····	10
第二节	“白山黑水”——东北三省·····	12
第三节	世界最大的黄土堆积区——黄土高原·····	15
第四节	祖国的首都——北京·····	18
<hr/>		
第七章	南方地区·····	22
第一节	自然特征与农业·····	22
第二节	“鱼米之乡”——长江三角洲地区·····	24
第三节	“东方明珠”——香港和澳门·····	28
第四节	祖国的神圣领土——台湾省·····	31
<hr/>		
第八章	西北地区·····	34
第一节	自然特征与农业·····	34
第二节	干旱的宝地——塔里木盆地·····	36
<hr/>		
第九章	青藏地区·····	38
第一节	自然特征与农业·····	38
第二节	高原湿地——三江源地区·····	40
<hr/>		
第十章	中国在世界中·····	42





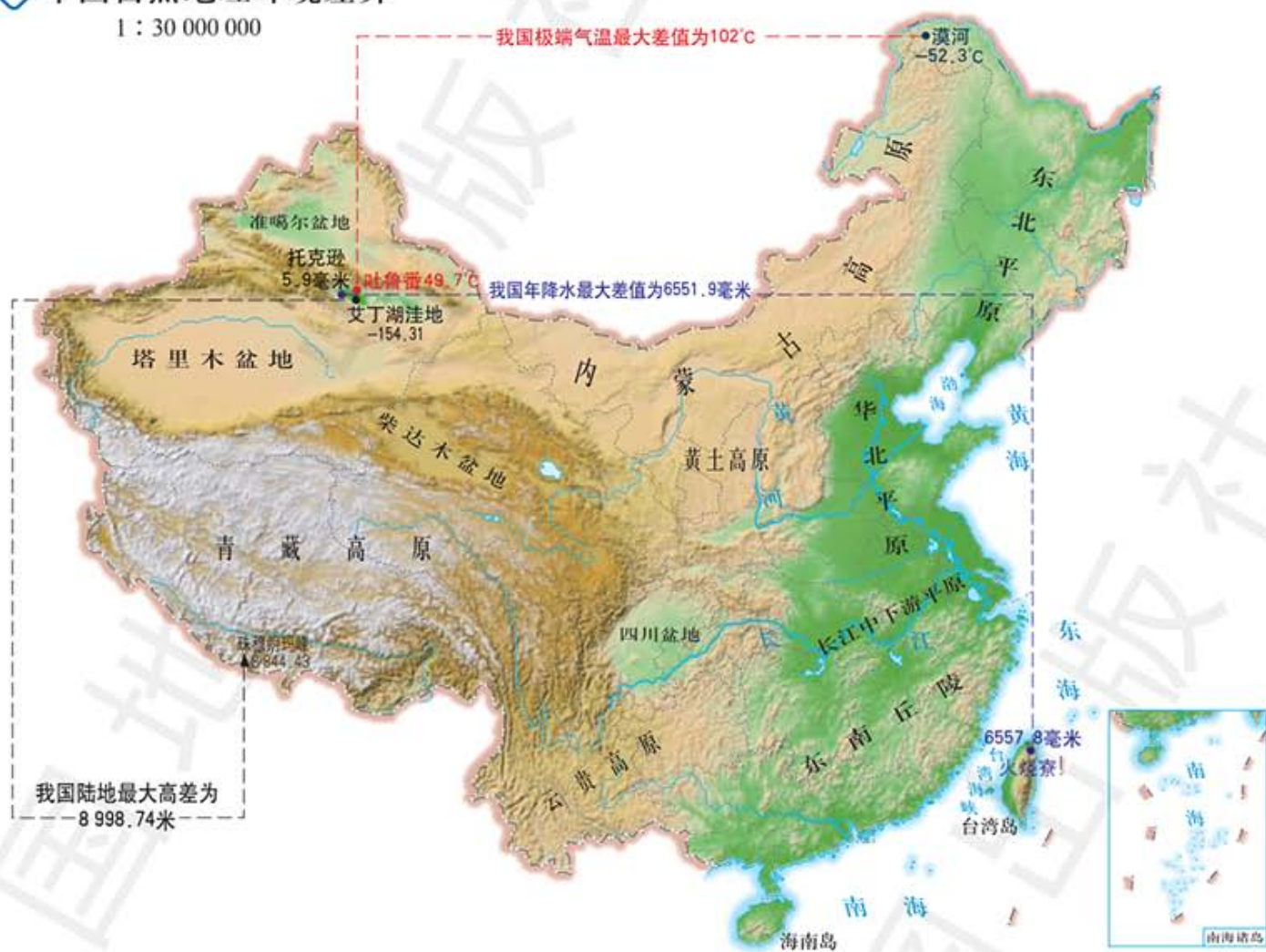


第五章 中国的地理差异

1 地理差异显著

① 中国自然地理环境差异

1 : 30 000 000



荒漠广布的西北内陆



山清水秀的东南沿海



银装素裹的黑龙江



长夏无冬的海南岛

2 四大地理区域



中国年均温最低地点——五道梁



中国年均温最高地点——三沙

① 中国的温度带
1 : 50 000 000



② 中国的主要气候类型
1 : 50 000 000



中国年降水最少地点——托克逊



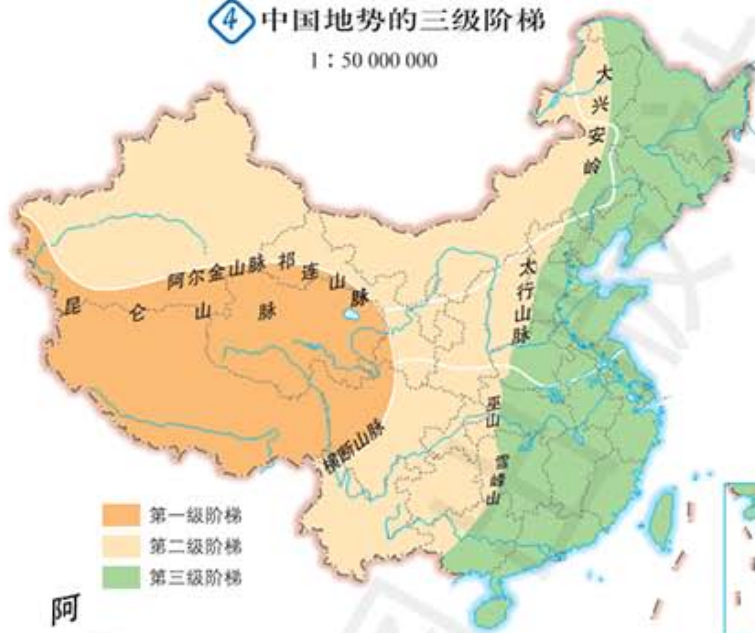
中国年降水最多地点——火烧寮

③ 中国的干湿地区
1 : 50 000 000



④ 中国地势的三级阶梯

1 : 50 000 000



识图达理

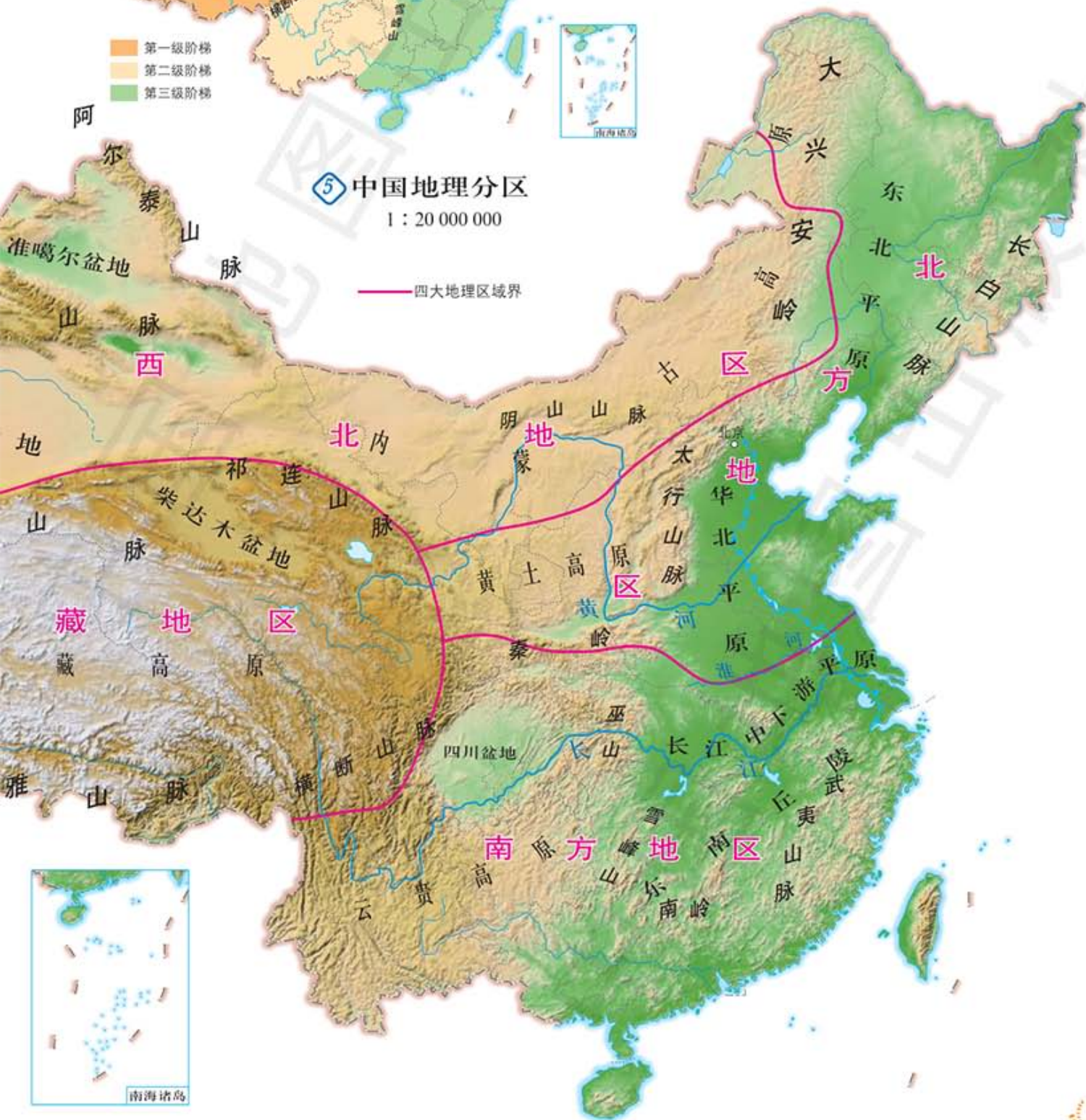
青藏地区全部位于我国地势的第一级阶梯，西北地区基本位于第二级阶梯，而北方地区和南方地区跨第二、三级阶梯。



分别位于我国地势三级阶梯上的青藏高原、秦岭和华北平原

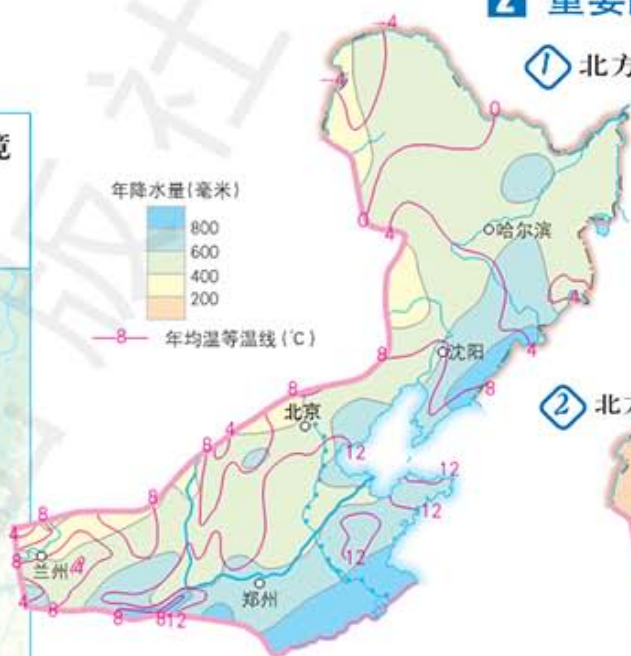
⑤ 中国地理分区

1 : 20 000 000



2 重要的旱作农业区

① 北方地区的水热条件



② 北方地区的耕作制度



③ 北方地区的农业



适宜寒温带的农作物——马铃薯



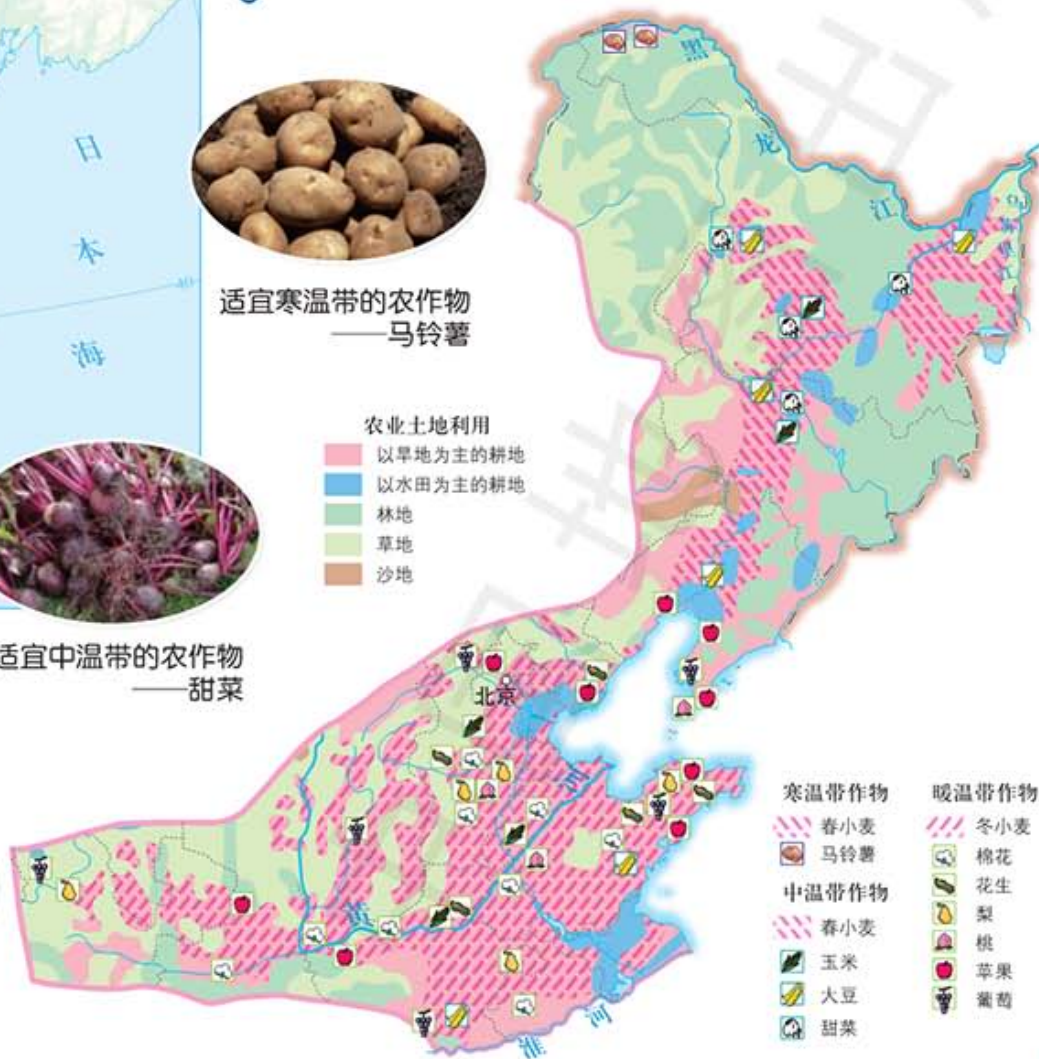
适宜中温带的农作物——甜菜



适宜暖温带的农作物——棉花

农业土地利用

- 以旱地为主的耕地
- 以水田为主的耕地
- 林地
- 草地
- 沙地



1 山环水绕 沃野千里



东北三省在全国的位置

2 从“北大荒”到“北大仓”



美丽的“北大荒”

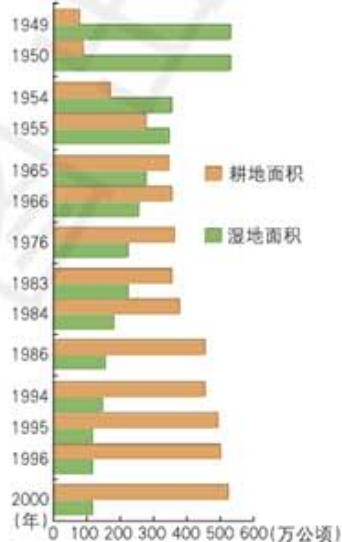
2 三江平原地区的耕地与湿地

1 : 5 000 000

(20世纪50年代)



3 三江平原地区耕地与湿地面积的变化



一望无际的“北大仓”耕地



“北大荒”湿地自然保护区

1 东北三省北部的荒地分布

识图达理

黑龙江嫩江流域、黑龙江谷地与三江平原地区，横跨11个经度，纵贯10个纬度，总面积约5.5万平方千米。那里气候寒冷，地广人稀，丰富的土地资源曾长期未得到合理开发利用，故被称为“北大荒”。



3 我国最大的重工业基地



历史上的大庆



历史上一汽



历史上的鞍钢



大庆新貌

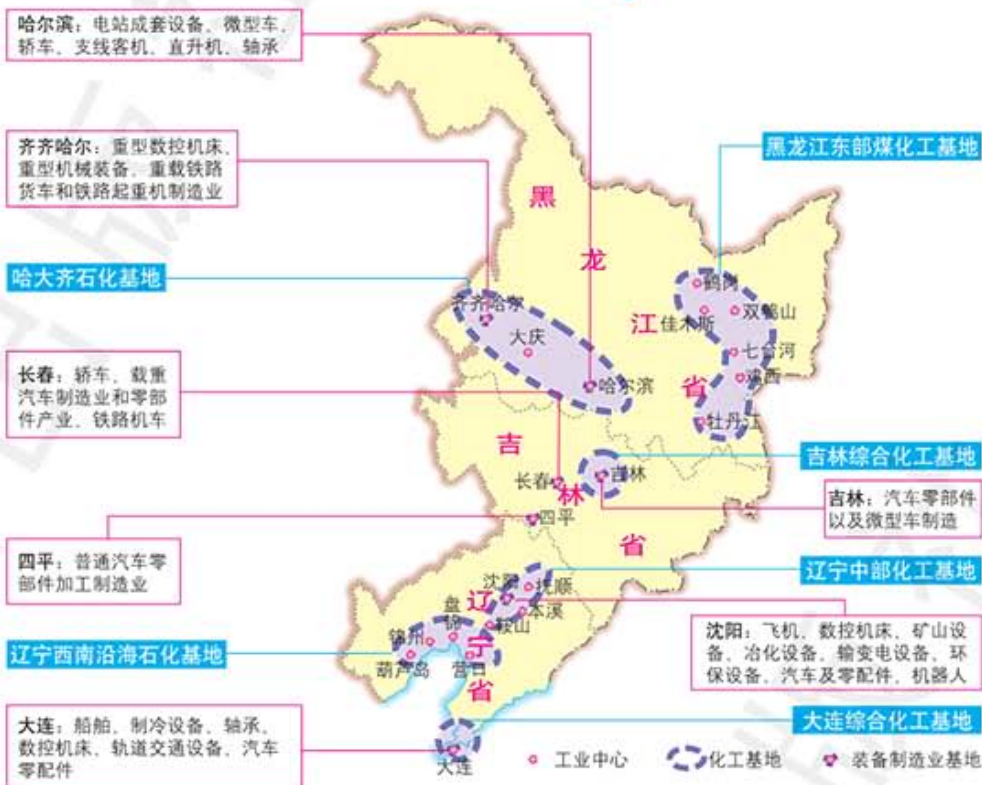


一汽新貌



鞍钢新貌

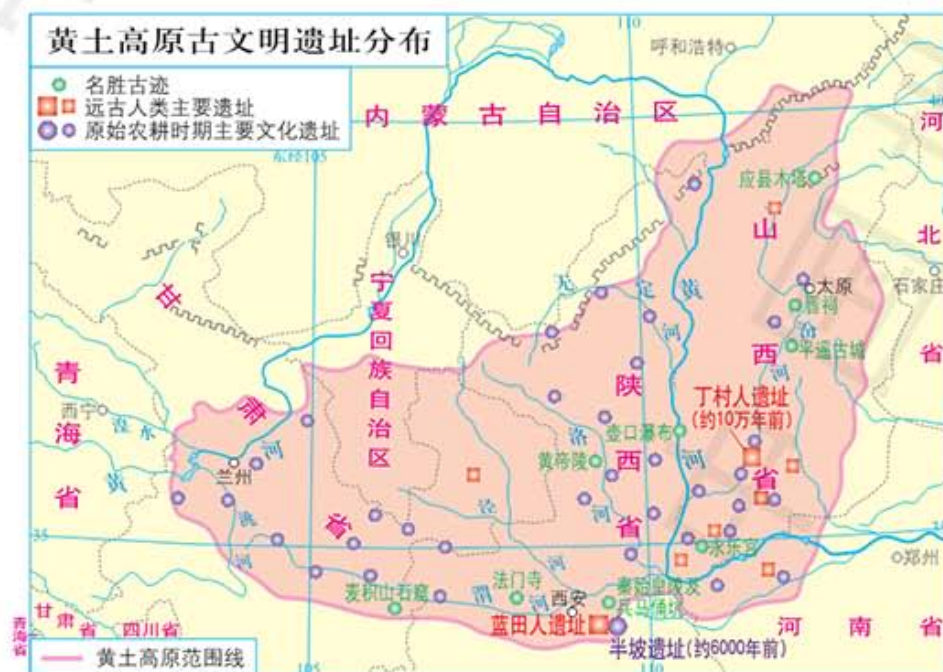
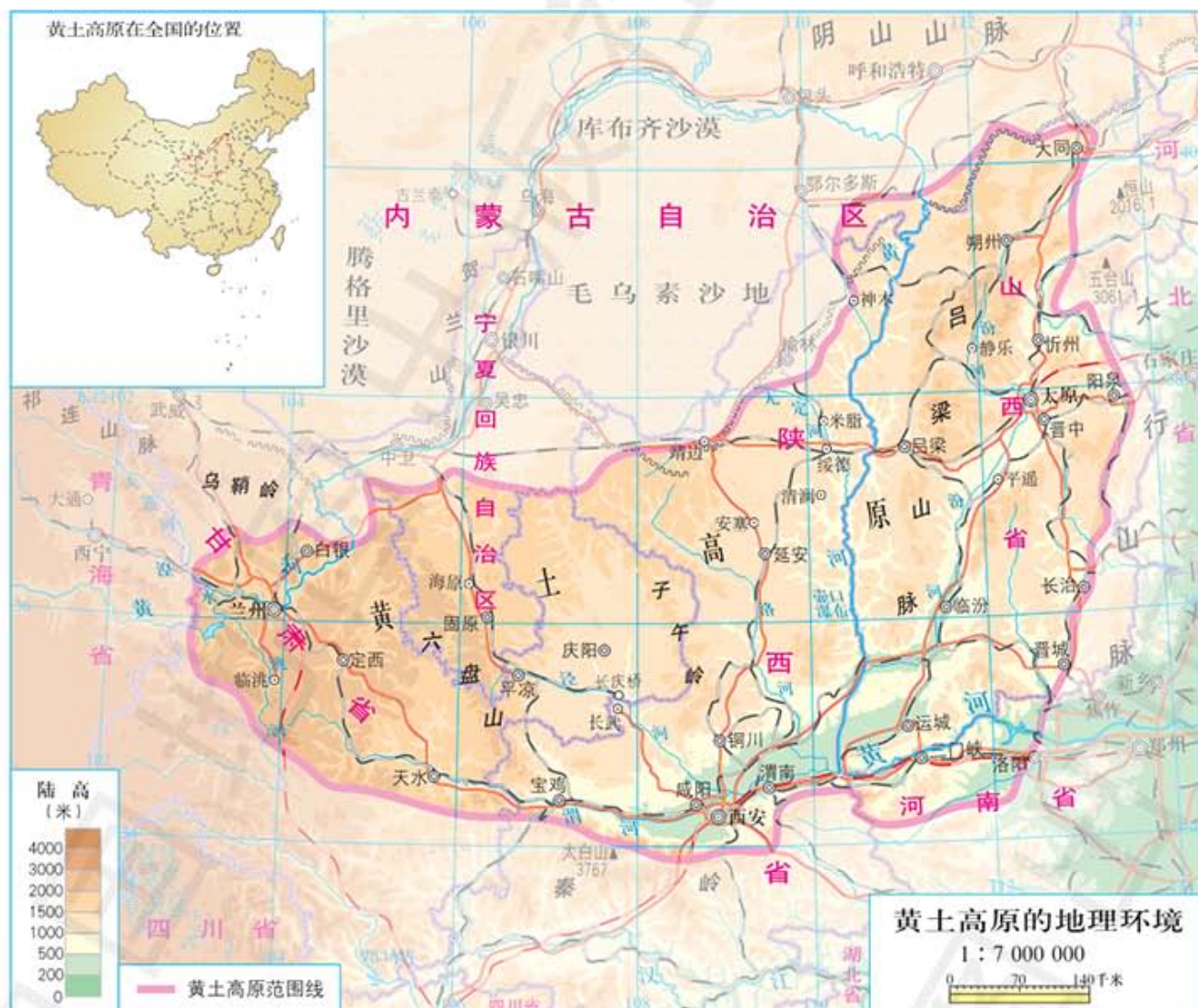
① 东北重工业基地的分布



② 东北工业基地振兴战略空间布局



1 文明的摇篮



半坡遗址复原景观



秦始皇陵兵马俑

4 水土保持

识图达理

治理黄土高原的水土流失主要有生物措施和工程措施。生物措施主要是退耕还林、植树种草，工程措施主要包括兴建水库、修筑梯田和打坝淤地等。



黄土垛



工程措施——修筑梯田



生物措施——植树造林



黄土卵

黄土高原水土流失的治理



黄土特性

黄土主要为风积物质，土体疏松，多孔隙和垂直方向的裂缝，具有干燥时较坚硬、遇水时易崩解的特点。

学海拾贝

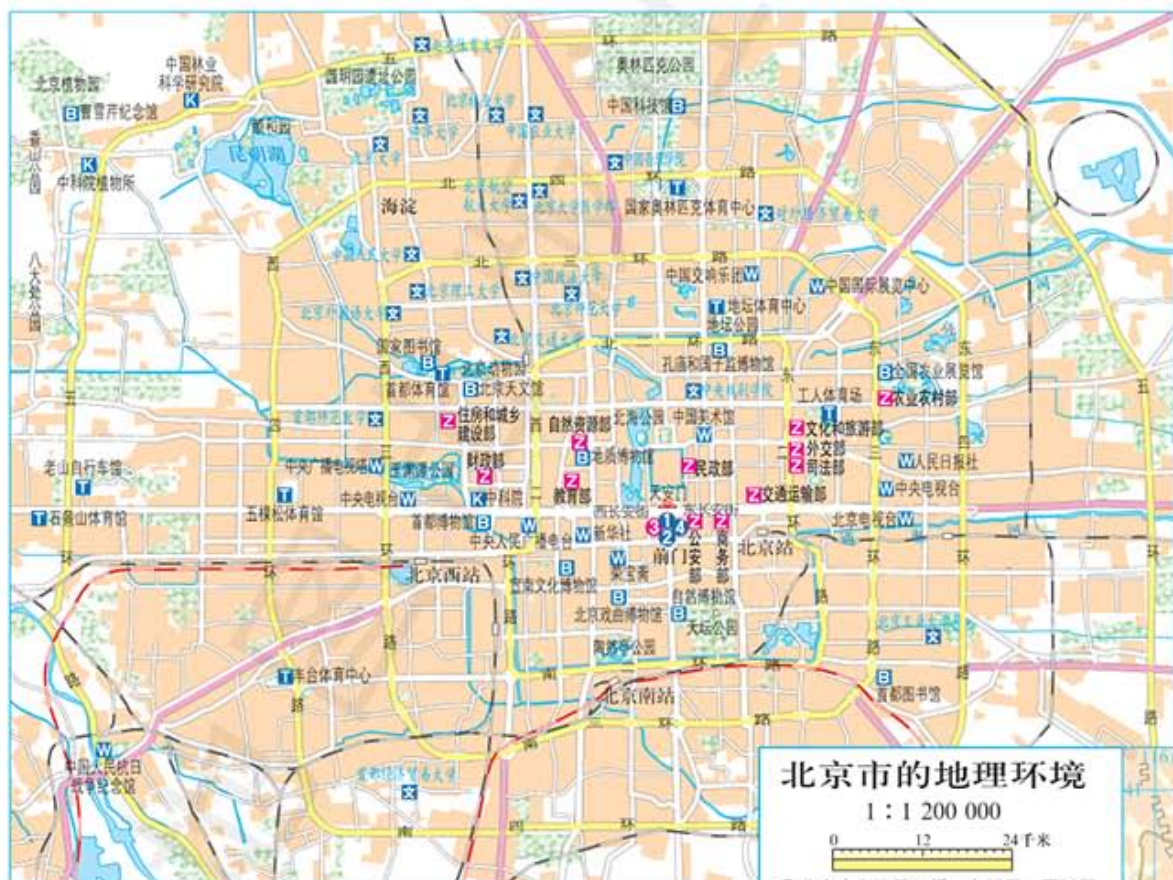
陕西省延安市宝塔区石沟治理片简况

石沟治理片属延安市宝塔区梁村乡，流域面积1 250公顷，1998年该治理片有基本农田34公顷，乔木林90公顷，灌木林34公顷，经济林5公顷，人工种草78公顷，治理面积合计241公顷，治理程度19%强。1998年人均产粮208千克，人均纯收入465元。



1999年开始治理，完成新增治理面积658公顷，其中梯田66公顷，乔木林300公顷，灌木林153公顷，种草近29公顷，经济林10公顷，封育100公顷。累计治理面积达到900余公顷，累计治理程度达到72%，2007年人均产粮达到440千克，人均纯收入达到2 356元。

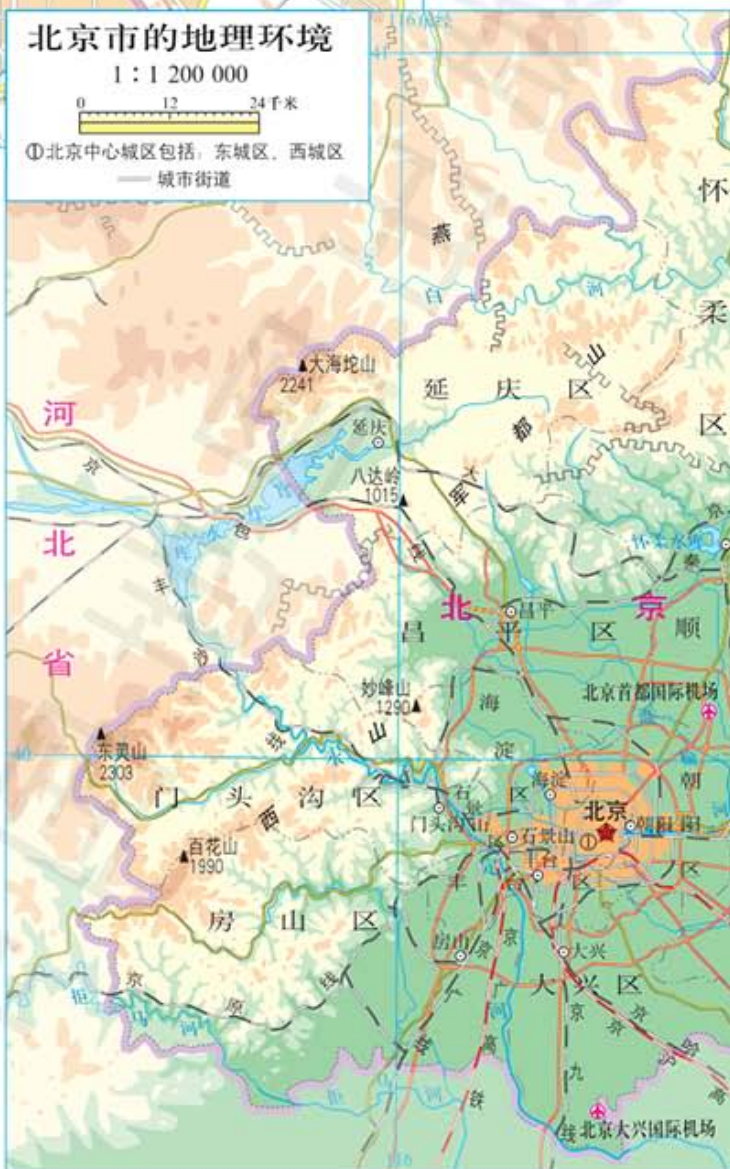
1 政治文化中心



北京城区部分国家机关和文化机构及设施分布

1 : 200 000

- 国家机关
- 人民大会堂
- 文化机构及设施
- 高等院校
- 图书馆、博物馆
- 科研单位
- 文化单位
- 体育单位
- ① 人民英雄纪念碑
- ② 毛主席纪念堂
- ③ 中国国家博物馆
- 公园、绿地
- 高速公路
- 城区环线公路



北京市的地理环境

1 : 1 200 000

0 12 24 千米

①北京中心城区包括：东城区、西城区
——城市街道



a 新华门



d 清华大学



b 人民大会堂



e 国家图书馆



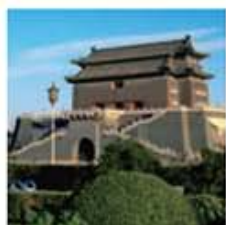
c 外交部



f 国家体育场（鸟巢）

2 历史悠久的古城

1 北京老城区的古迹分布



著名城楼
——正阳门箭楼



最大王府
——恭王府



城区最大寺庙
——雍和宫

--- 老城区边界
— 历史街道

2 北京市的古迹分布



北京市在全国的位置



八达岭长城



北京皇家园林
——颐和园



周口店北京人遗址



北京皇家祭坛——天坛

3 现代化的大都市

① 北京城区的扩展



ⓐ 地铁站 - - - 地铁线路



识图达理

在建设现代化大都市的过程中，北京城区发展日新月异，城区面积扩大，道路不断扩展。



中关村海淀科技园



奥体森林公园



北京南站



ⓐ 地铁站
 森林公园
 中关村科技园区用地

② 北京城市的发展



20世纪70年代标志性建筑之一——北京饭店



20世纪80年代标志性建筑之一——国际饭店



20世纪90年代标志性建筑之一——京广中心

3 北京老城传统空间格局保护示意 (2016-2035年)

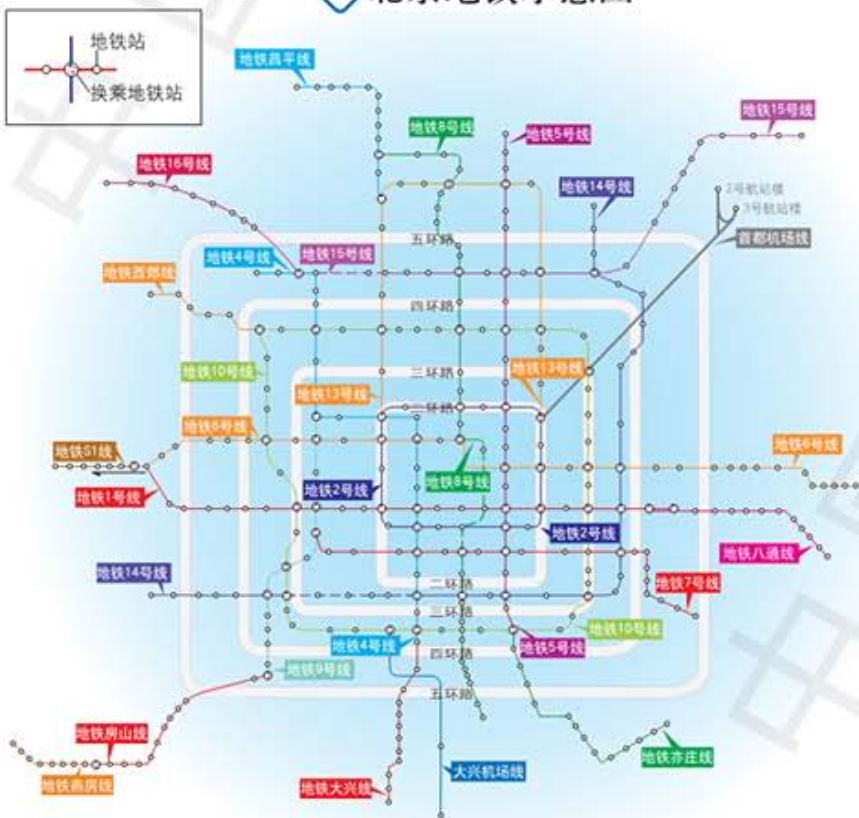


北京四合院



皇城根遗址公园

4 北京地铁示意图



学海拾贝

北京中轴线

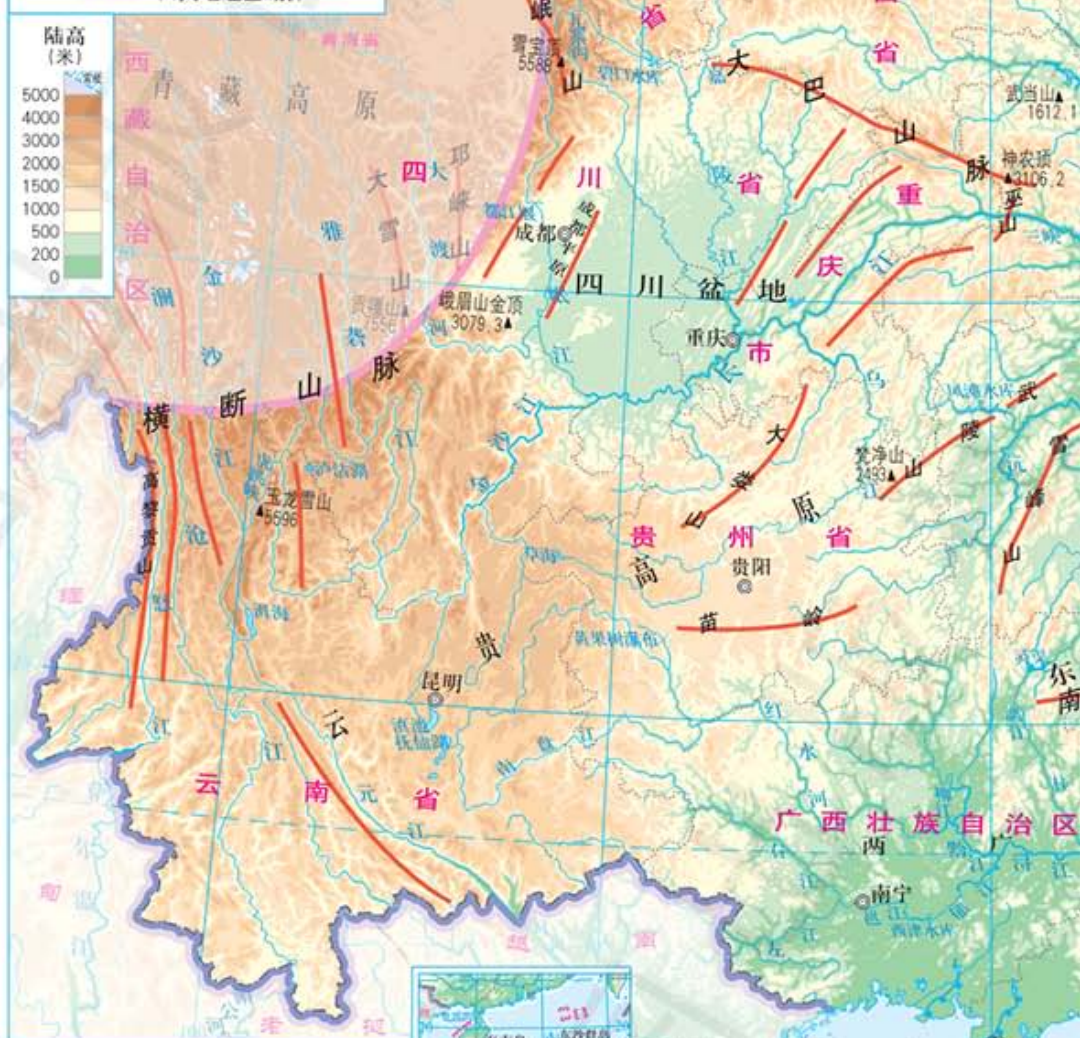
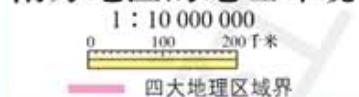
了解北京的人可能会对北京的许多地名感兴趣：有东直门，又有西直门；还有东便门和西便门；有左安门，又有右安门……都是相对北京城中著名的南北中轴线而言。传统中轴线南起永定门，北到钟鼓楼，直线距离长达7.8千米。这条中轴线上的主体建筑平衡对称、高低有别、错落有序，形成一幅独特的画卷。在建设现代化大都市的过程中，北京的中轴线继续沿南北向延伸，北连接奥林匹克公园，南至南五环外的地区。



南方地区在全国的位置



南方地区的地理环境

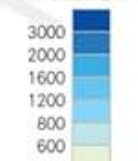


1 气候湿热的红土地

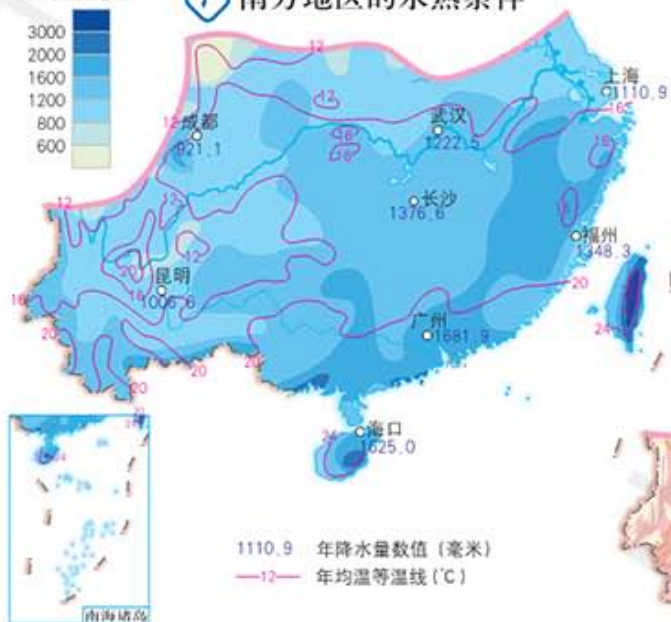


南方地区的红土地

年降水量(毫米)



1 南方地区的水热条件



2 南方地区的红色土壤分布



2 重要的水田农业区

① 南方地区的耕作制度



作物熟制的分区

- 一年一熟区
- 一年两熟或两年三熟区
- 一年三熟区



② 南方地区的农业

- 以旱地为主的耕地
- 以水田为主的耕地
- 林地
- 草地
- 沙漠、戈壁、高寒荒漠、石山

北亚热带作物

- 亚麻
- 油菜
- 茶叶
- 桑蚕
- 毛竹

中亚热带作物

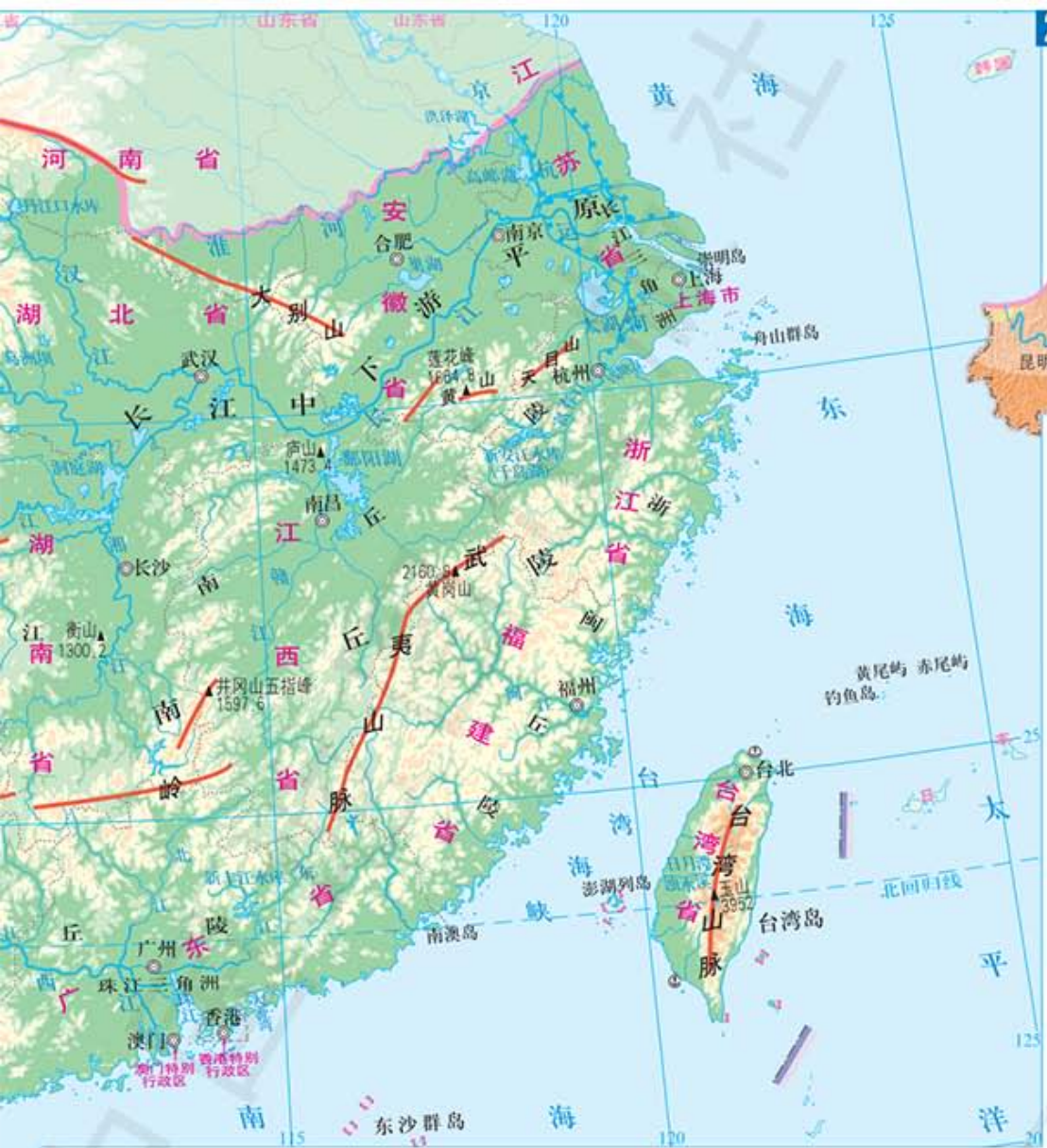
- 油菜
- 油茶
- 茶叶
- 桑蚕
- 毛竹
- 柑橘
- 龙眼

南亚热带作物

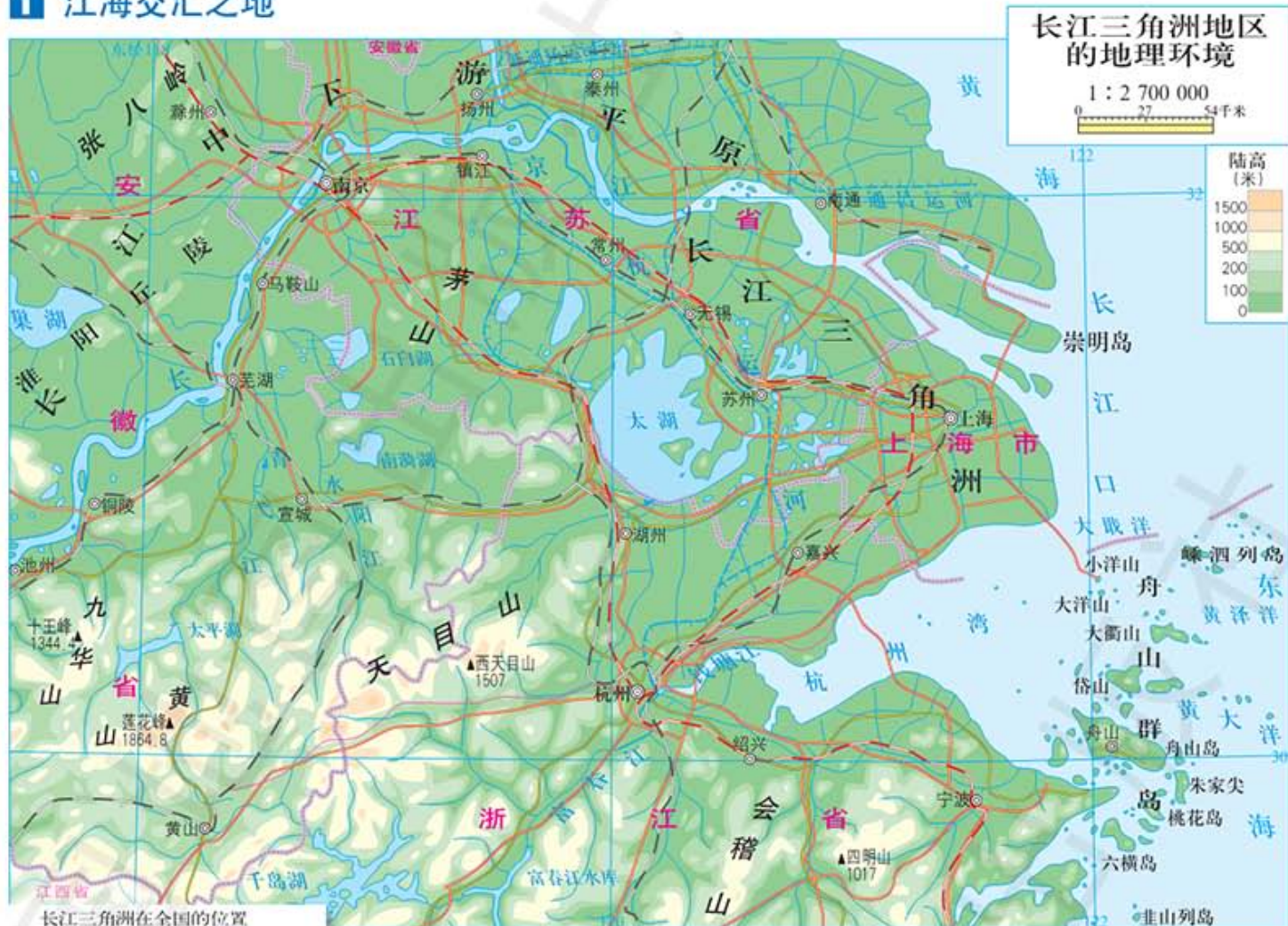
- 油菜
- 茶叶
- 毛竹
- 荔枝
- 香蕉
- 甘蔗
- 桑蚕
- 柑橘
- 龙眼
- 橡胶

热带作物

- 甘蔗
- 毛竹
- 香蕉
- 芒果
- 椰子
- 茶叶
- 荔枝
- 菠萝
- 橡胶
- 剑麻

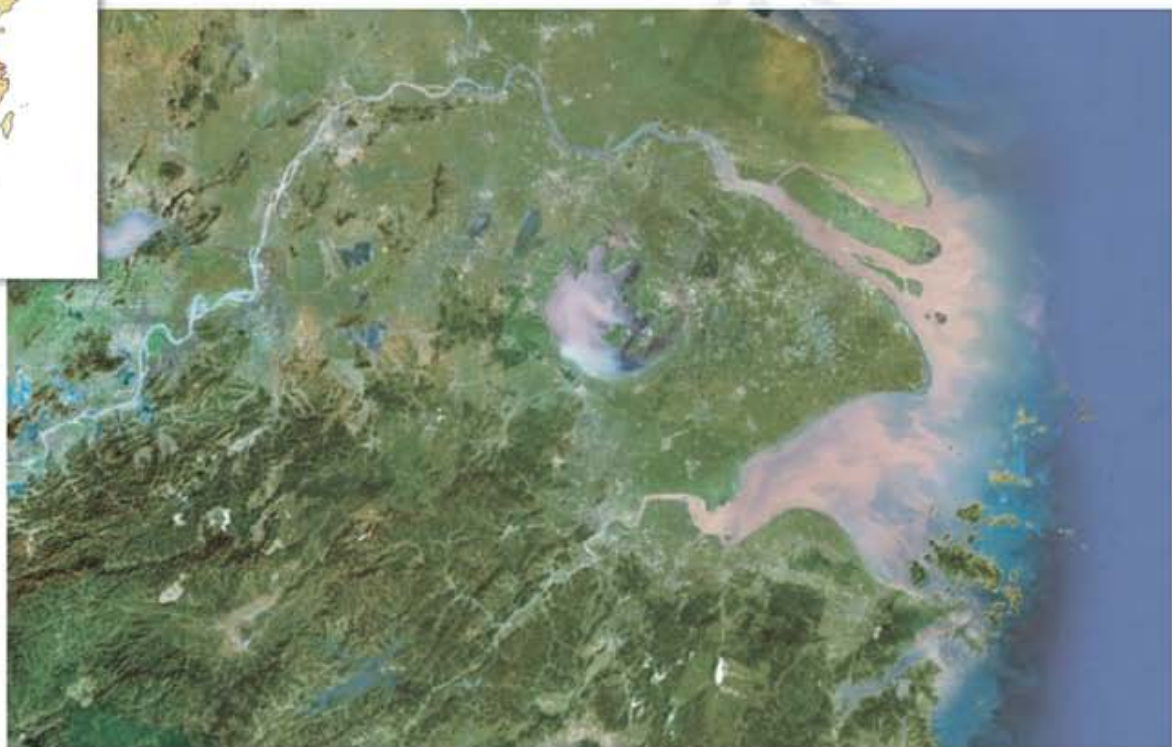


1 江海交汇之地



识图达理

长江三角洲地区大致包括江苏省南部、上海市和浙江省北部，是长江及钱塘江入海之地，由江河所携泥沙不断淤积，历经沧桑，形成坦荡、宽阔的三角形陆地。这里是中国目前经济发展速度最快、总量规模最大、最有发展潜力的地区。



长江三角洲地区的卫星影像

2 我国最大的城市群



南京秦淮河风光



杭州西湖全景





上海新港——洋山港一期



繁荣的黄浦江两岸



洋山港的建设

识图达理

洋山港是世界上规模最大、水深条件最好的港口之一，截至2009年末，洋山深水港区一、二、三期主体工程全面建成。配套建设的临港新城规划建设用地90万平方米，居住人口30万，最终将建成为生态型、信息化、港口产业发达、具有国际通行制度、有着独特风貌的滨海园林城市。



上海城市的发展

3 水乡的文化特色与旅游



世界遗产——苏州古典园林



水乡古镇——嘉兴乌镇



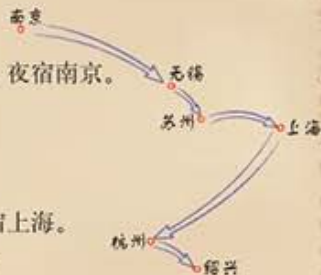
历史名城——无锡



学海拾贝

长江三角洲旅游线路推荐

- 第一天：到达南京，游览中山陵、总统府旧址、雨花台、夫子庙、秦淮风光。夜宿南京。
- 第二天：赴无锡，游览太湖、鼋头渚、蠡园、宜兴紫砂陶艺。夜宿无锡。
- 第三天：赴苏州，游览古典园林、虎丘、寒山寺。傍晚赴周庄，游览江南水乡风光。夜宿周庄。
- 第四天：赴上海，游览外滩、豫园、城隍庙、东方明珠电视塔、世博园。夜宿上海。
- 第五天：赴杭州，游览西湖、三潭印月、苏堤春晓、丝绸博物馆。夜宿杭州。
- 第六日：赴绍兴，游览东湖、大禹陵、鲁迅故居、百草园、三味书屋。傍晚结束行程，返回。



1 特别行政区



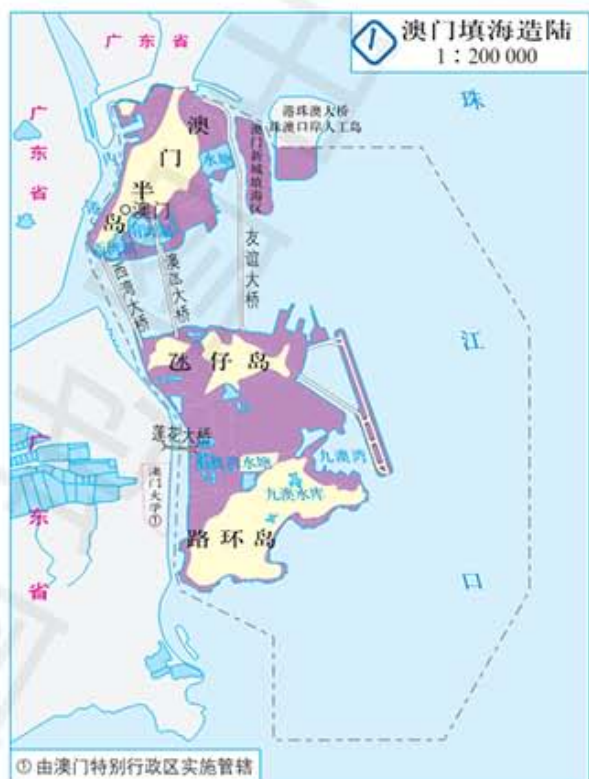
香港、澳门特别行政区在全国的位置



澳门的填海造陆

识图达理

香港和澳门地形的共同特征是山地多、平地少、且人多地狭，填海造陆是两地扩展建设用地的主要方式。

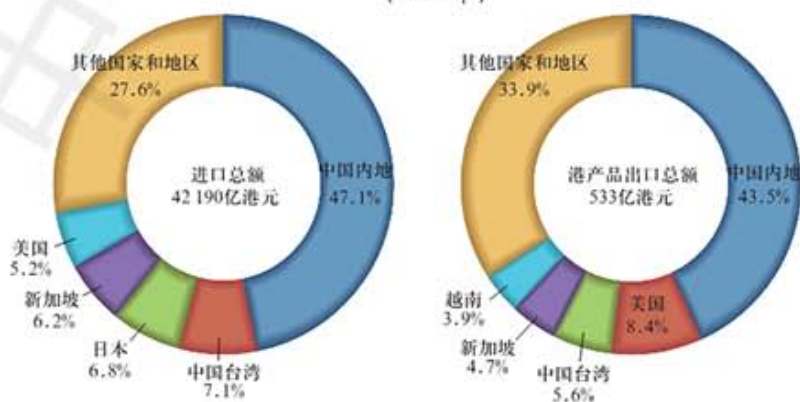


香港的填海造陆

2 港澳与祖国内地的密切联系



② 香港商品进口及出口的主要供应地和目的地 (2014年)



③ 香港商品转口的主要来源地和目的地 (2014年)



识图达理 香港是一个非常重要的转口港。据统计,2014年,经香港转口到祖国内地的商品有54%,同时经香港转口海外的商品有60%来自祖国内地。

学海拾贝

“横琴模式”

鉴于澳门地域狭小,已无适合的土地供澳门大学扩建,2009年6月27日全国人大通过决定,授权澳门对设在广东省珠海市横琴岛的澳门大学新校区实施管辖,横琴岛澳门大学新校区与横琴岛其他区域实行隔离式管理。澳门和珠海的“横琴模式”是“一国两制”的新创举。这一模式对地域狭小的香港和澳门的未来发展,具有难以估量的现实意义。

④ 由澳门特别行政区实施管辖



1 不可分割的神圣领土

台湾省在全国的位置



台湾海峡两岸沿北回归线地形剖面示意图



识图达理

台湾岛地处大陆架边缘，基部与大陆连在一起。几百万年前，地壳运动，部分陆地下沉，海水进入，台湾海峡在此时形成。由此可见海峡两岸的地缘关系本是一脉相通的。

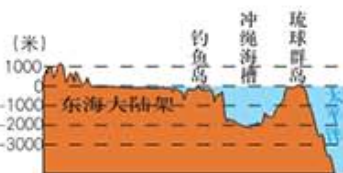
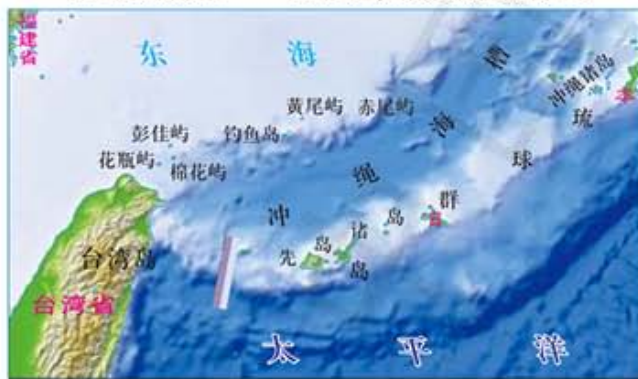
台湾省的地理环境



钓鱼岛及周边岛屿



中国的领土——钓鱼岛及其附属岛屿



识图达理

钓鱼岛及其附属岛屿，与台湾岛、澎湖列岛、舟山群岛同在东海大陆架的自然延伸面上，与琉球群岛以深海槽相隔。

2 美丽富饶的宝岛

① 台湾岛旅游资源



a 台北“故宫博物院”



b 日月潭湖光



c 阿里山山色



d 北投温泉



e 垦丁公园

② 台湾岛的主要农矿产品



a “东方甜岛”的台湾甘蔗



b “海上米仓”的台湾稻田



c “水果之乡”的台湾莲雾



d “兰花之乡”的台湾蝴蝶兰展



e “植物王国”的台湾樟树林

3 外向型经济



新竹科学工业园区

1 台湾岛的工业经济

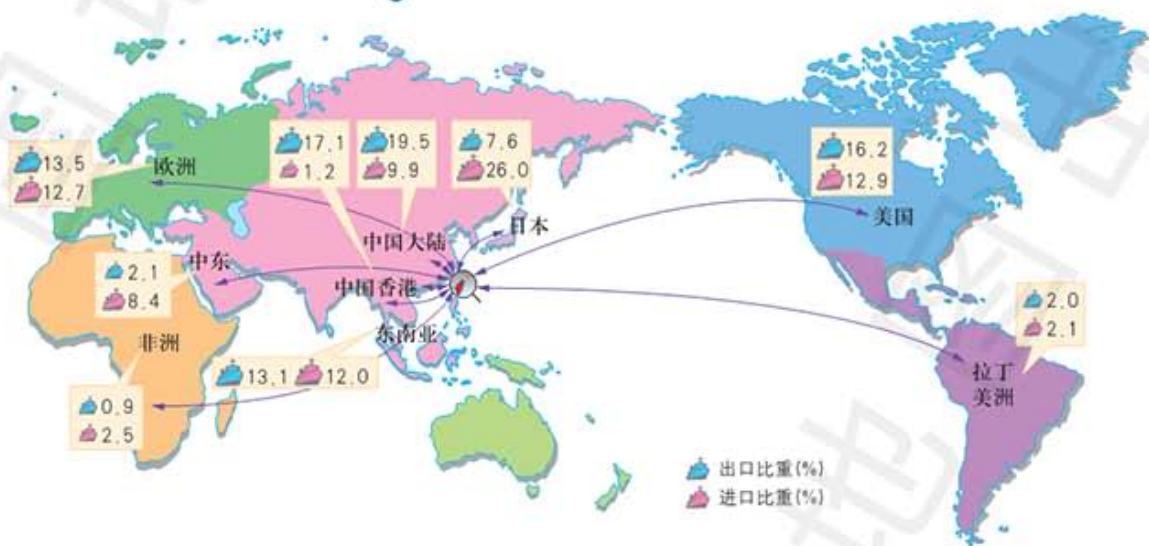
- 科学工业园区
- 加工出口区
- 其他工业区



2 台湾进出口货物的演变

时期 (20世纪)	进口	出口
50年代	以农业、工业原料为主	以农产品和农产加工品为主
60—80年代	以工业原料、设备为主	以工业产品为主
90年代以来	以消费品为主	以电脑、精密仪器等高科技产品为主

3 台湾主要进出口贸易伙伴



学海拾贝

两岸三通

两岸三通，是海峡两岸直接“通邮、通商、通航”的简称。2008年12月15日，两岸海空直航及直接通邮的两岸三通全面启动，在两岸人民的生活中产生重要影响：两岸直航后，可大大缩短运输时间和节约运输成本。据统计，若以两岸每年4000航次估算，约可省下12亿元新台币。另外，台湾许多新鲜蔬菜、水果、鱼类、精密器械等也可通过直航行销大陆，造福两岸民众。此外，直航还缩短了两岸通邮和通航时间，方便两岸民众的往来。



大陆销售的台湾水果



1 草原和荒漠

西北地区的草原和荒漠分布



识图达理

西北地区干旱区面积广大，干旱是该区主要特征。从植被类型看，该区东向西从草原、荒漠草原向荒漠过渡。



阿拉善荒漠



鄂尔多斯荒漠草原



锡林郭勒草原

西北地区在全国的位置

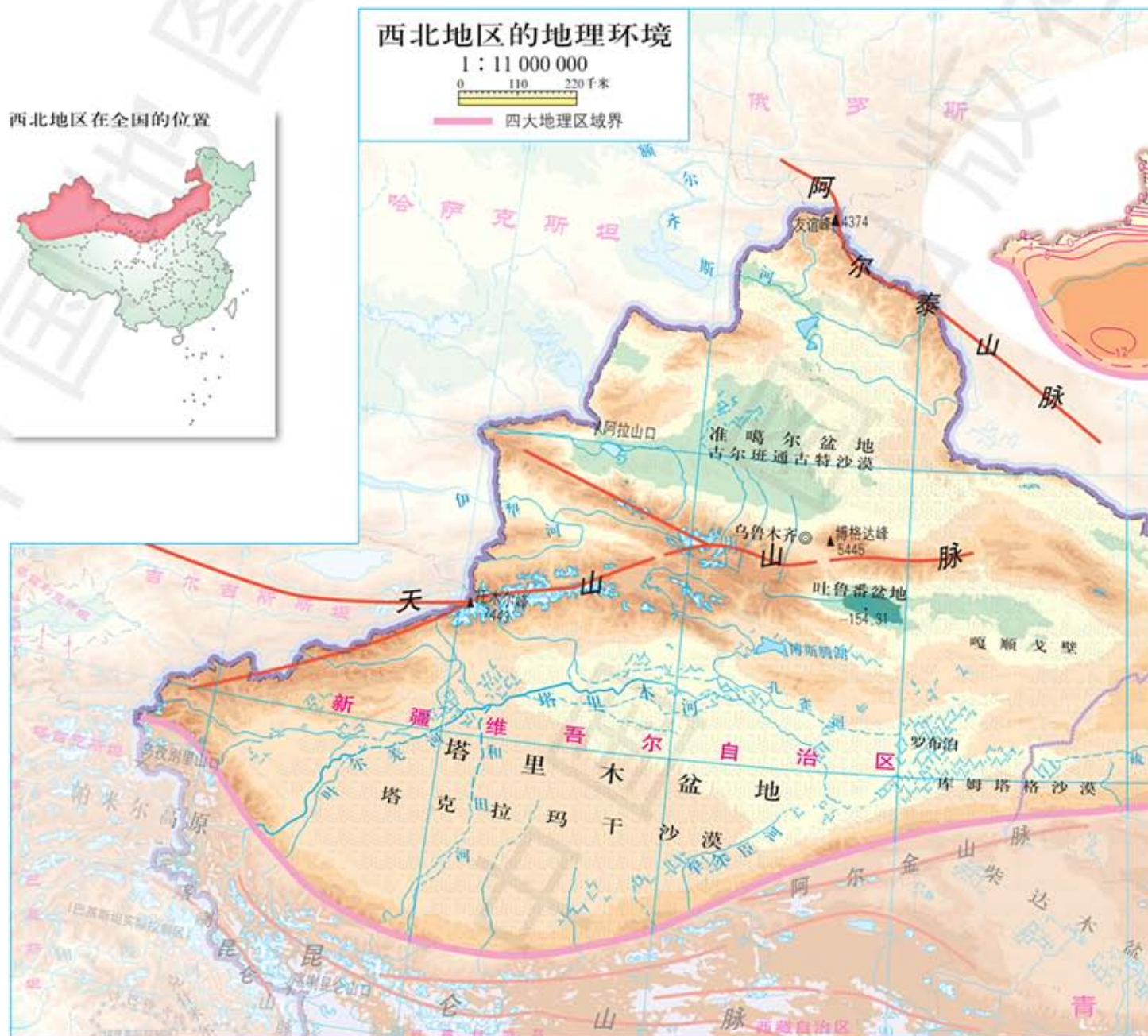


西北地区的地理环境

1:11 000 000

0 110 220千米

四大地理区域界

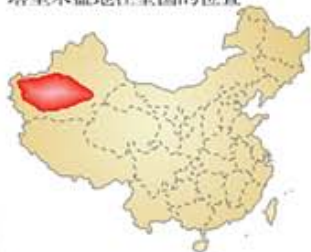


1 沙漠和戈壁广布

识图达理

塔里木盆地位于新疆维吾尔自治区内，天山山脉、昆仑山脉与阿尔金山脉形成“三山夹一盆”的地形分布特征。盆地内沙漠与戈壁广布，绿洲分布于盆地边缘的山前平原和部分沿河地区。

塔里木盆地在全国的位置



塔里木盆地中的沙漠



塔里木盆地中的戈壁

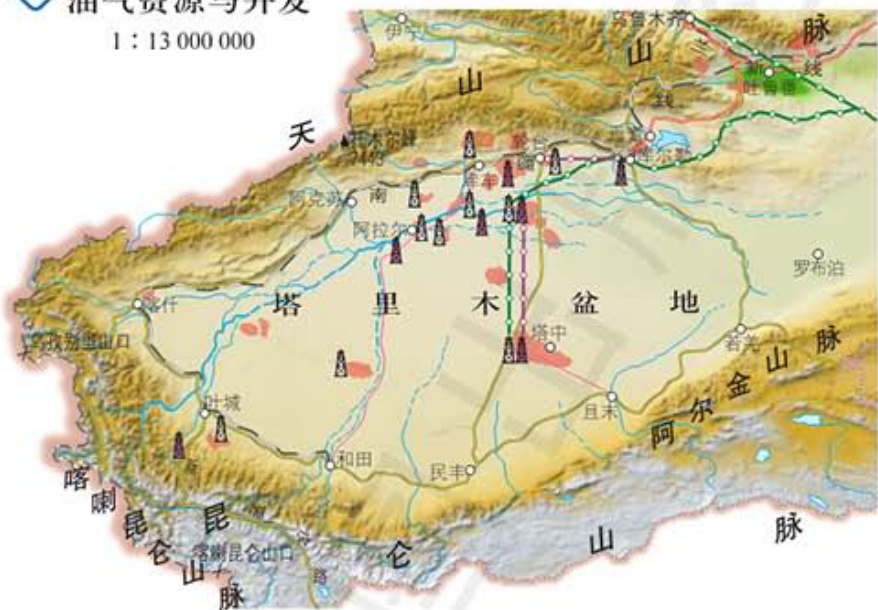
塔里木盆地的沙漠戈壁分布

1 : 13 000 000



2 油气资源的开发

① 塔里木盆地的
油气资源与开发
1 : 13 000 000



塔里木盆地第一口高产油气井——塔中一号

② 中国的西气东输线路
1 : 35 000 000



塔里木盆地气田



西气东输二线建设



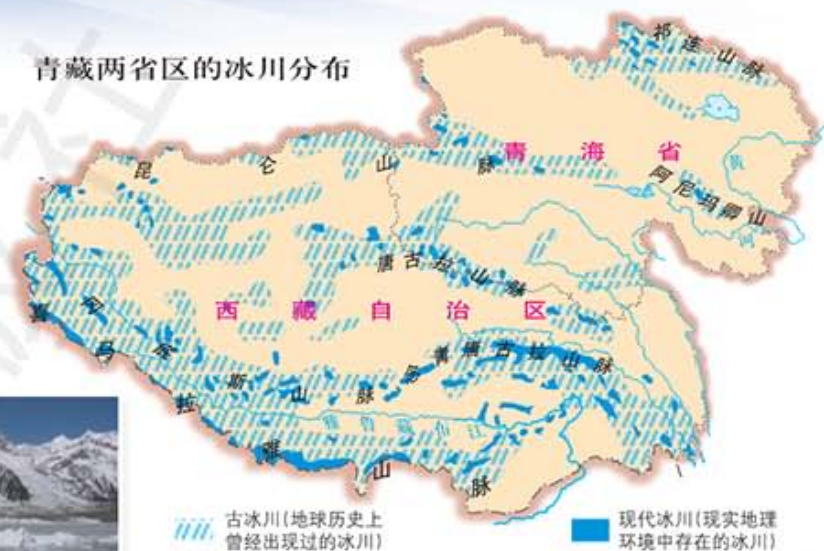
西气东输东端上海

1 世界屋脊

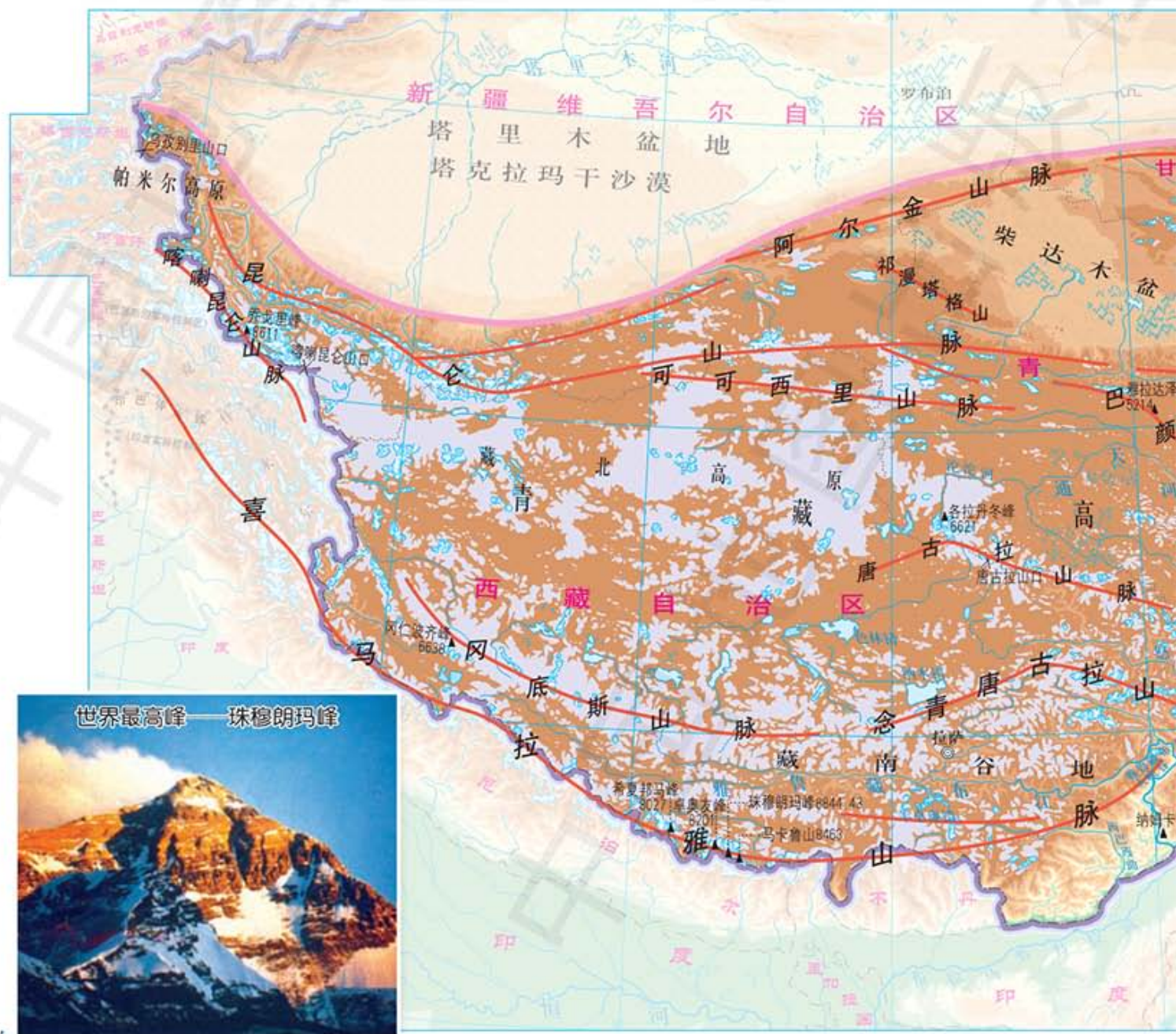
青藏地区在全国的位置



青藏两省区的冰川分布



青藏高原上的冰川



世界最高峰——珠穆朗玛峰



2 高寒牧区和河谷农业区

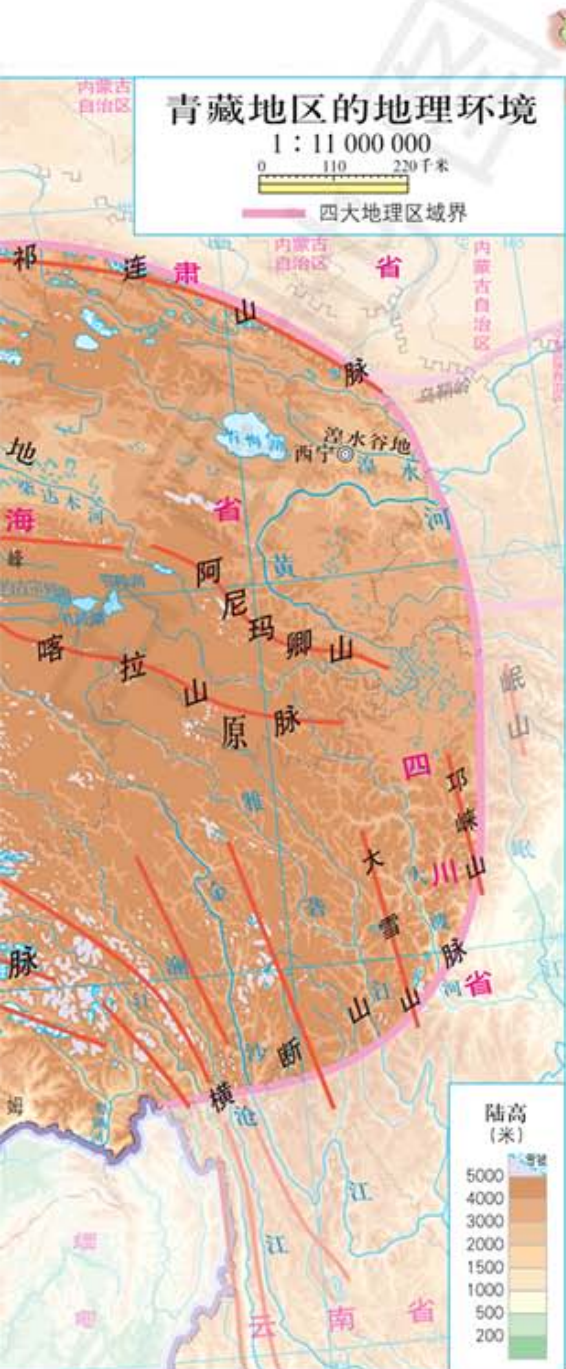
① 青藏地区的年平均气温



传统藏袍

青藏高原地势高，气温变化大。藏袍宽腰身、长裙袖，遇天热或劳作时，可袒露手臂，穿脱便当。

② 青藏地区的农牧业



牦牛

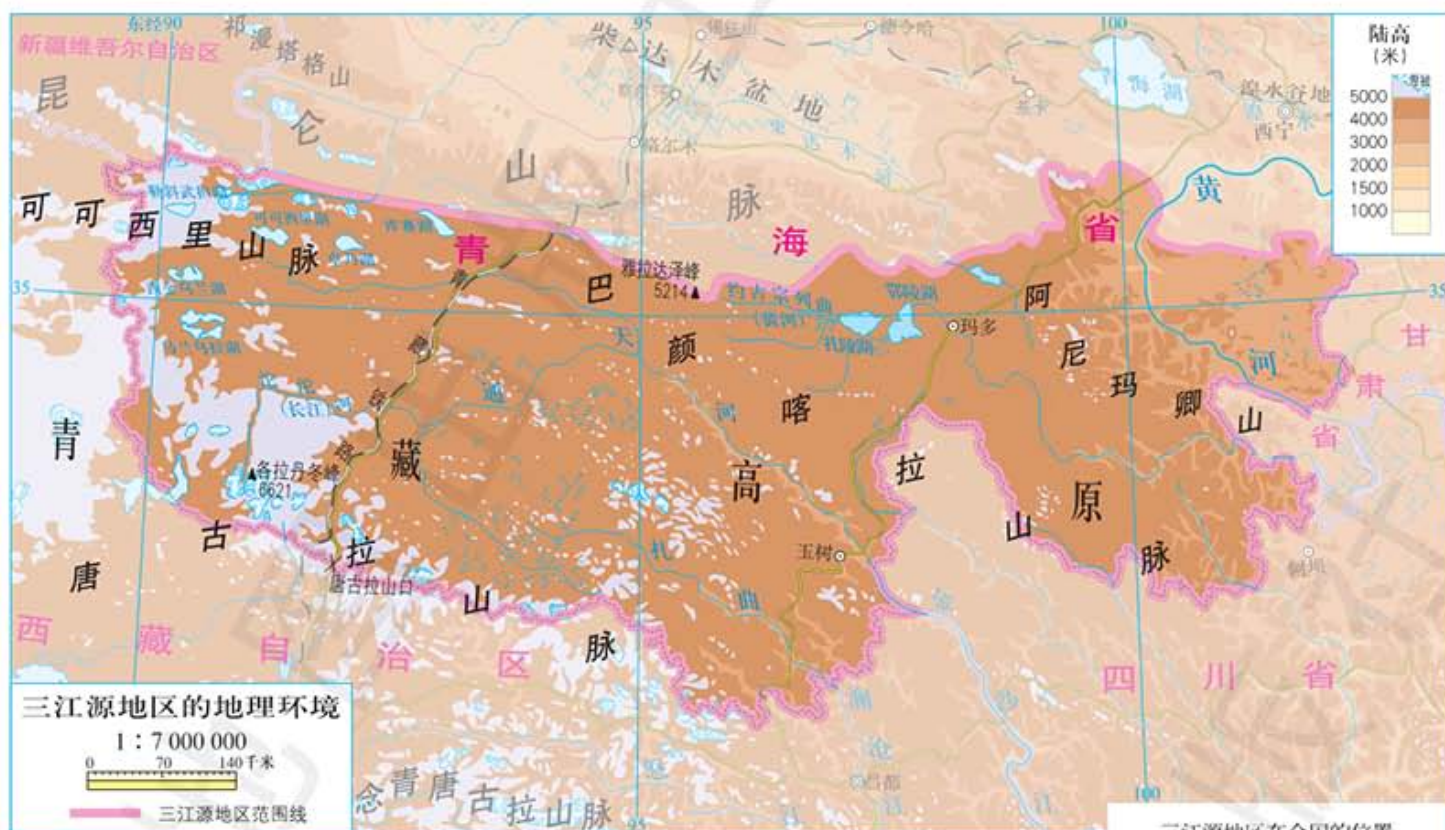


藏绵羊



青藏高原牧场

1 江河源地



三江源地区的野驴



三江源地区的黑颈鹤



三江源地区的野牦牛



- 野驴
- 盘羊
- 雪豹
- 野牦牛
- 白唇鹿
- 黑颈鹤
- 藏羚羊
- 冬虫夏草
- 自然保护区

2 三江源地区的保护

① 三江源地区生态环境状况



三江源地区水土保持工程



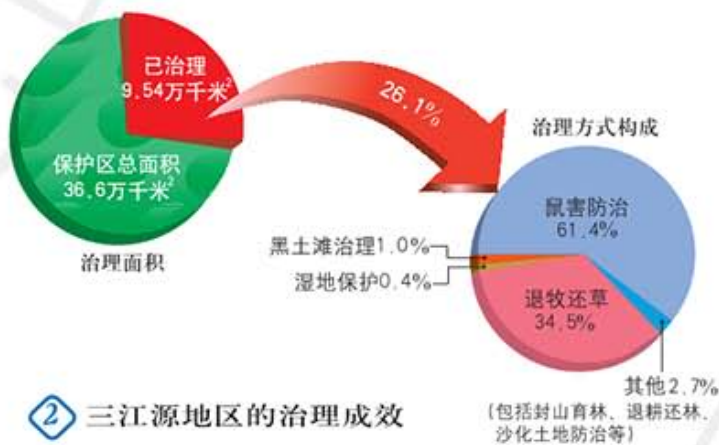
三江源地区环境监测工程



三江源地区退耕还草工程



三江源地区移民安置工程



② 三江源地区的治理成效

③ 三江源地区的治理规划



第十章 中国在世界中

1 举世瞩目的发展成就

① 世界上国内生产总值居前十位的国家 (2015年)



② 中国国内生产总值的增长

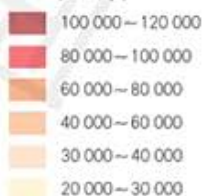


③ 中国各省级行政区域的人均地区生产总值



“神九”“天宫”太空对接成功

人均地区生产总值 (元/人) (2014年)



(台湾省、香港和澳门特别行政区资料暂缺)



“蛟龙号”载人潜水器 7000米探海

④ 国家财政性教育经费增长情况 (2003—2013年)



普及义务教育

⑤ 全国基本医疗保险参保人数 (2003—2013年)



完善医疗护理

3 做负责任的大国

中国加入的重要国际组织及参加的联合国维和行动



本册图例

- | | | | | | |
|---|---------------------|---|------------------|---|---------|
|  | 中国首都 |  | 军事分界线、
停火线 |  | 常年河 |
|  | 外国首都 |  | 中国省、自治区、
直辖市界 |  | 时令河 |
|  | 中国省级行政中心 |  | 中国特别行政区界 |  | 瀑布 |
|  | 中国地级行政中心 |  | 中国地级市界 |  | 运河 |
|  | 中国县级行政中心 |  | 中国县级界 |  | 湖泊 |
|  | 一般居民点
(专题图通用居民点) |  | 高速铁路 |  | 沼泽、盐沼 |
|  | 洲界 |  | 铁路 |  | 沙漠、戈壁 |
|  | 国界 |  | 国道 |  | 山峰 |
|  | 未定国界 |  | 高速公路 |  | 山峰海拔(米) |
|  | 地区界 |  | 长城 |  | 珊瑚礁 |

义务教育教科书

地理图册

八年级
下册

中国地图出版社

责任编辑 孙冬冬
封面设计 徐海燕



绿色印刷产品

书号 ISBN 978-7-5031-7863-4
审图号 GS(2017)3104号

ISBN 978-7-5031-7863-4



9 787503 178634 >

定价： 元